

「ふるさと北海道応援寄附金」の募集

北海道では皆様からのお寄せいただいた寄附金を
地域に根ざした政策を進める事業に活用します！！

寄附の手続き

その先の、道へ。北海道

Hokkaido. Expanding Horizons.

1. 寄附のお申込み

裏面の寄附申出書を次のいずれかの方法でご提出いただきます。

- ①郵送：〒060-8588（住所記載不要） 北海道総合政策部「ふるさと北海道応援寄附金」担当宛て
- ②FAX：011-232-1053（※お間違いのないようご注意ください。）
- ③電子メール：sogo.chisei1@pref.hokkaido.lg.jp
- ④パソコン(インターネット)で電子申請：<https://www.harp.lg.jp/628sxA5i>
- ⑤携帯電話で電子申請：右のQRコードを携帯電話で読み取ってアクセスしてください →



2. 道から寄附金納付に関する送付・ご案内、納付手続き

申し出のあった寄附金納付方法に応じ、納付のご案内等を行います。

- ①金融機関での納付、②コンビニエンスストアでの納付、③インターネットを利用したクレジットカード(VISA/Master/JCB/American Express/ダイナースのロゴが入ったもの)

3. 確定申告

最寄りの税務署などで**確定申告**（領収証書又は寄附金受領証明書を添付）→ **所得税・住民税の控除**

※確定申告をする必要のない給与所得者等でふるさと納税先団体が5団体以内、かつ確定申告を行わない場合については、申告特例申請書を寄附先自治体に提出していただくことで確定申告が不要となります。

寄附金活用先の選択

地域の課題解決に向け各振興局が地域に根ざした政策を進める「地域政策推進事業」又は本道が「北海道」と命名されてから150年目を迎える2018（平成30）年に実施する「北海道150年事業」（記念セシモニーなど）に活用させていただきます（原則、寄附の翌年度の事業に活用となります）。

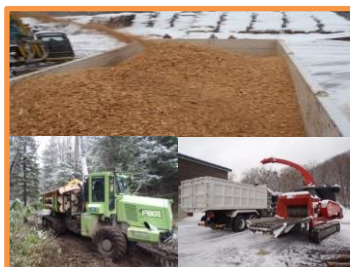
また、地域政策推進事業を選択された方は、次の3つの中から分野と、道内の14地域（道の総合振興局・振興局所管地域）から活用先地域をそれぞれ選択することができます。なお、地域選択については、状況等により、ご希望に沿えない場合がありますことをご了承ください。

- ①地域経済に関連する取組（例：食・観光などの産業振興、雇用対策、人材育成など）
- ②環境・エネルギーに関連する取組（例：環境保全、新エネルギー・地球温暖化対策など）
- ③安全・安心や地域づくりの推進に関連する取組（例：防災、地域医療・福祉、地域交通対策など）

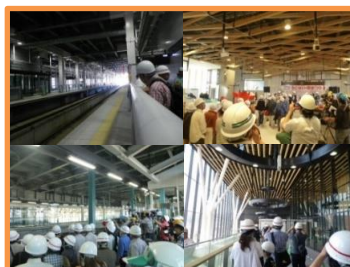
※選択がない場合は、北海道で活用先を決めさせていただきます。



空知産ワイン生産基盤整備促進事業(空知総合振興局)



地域森林資源利用推進プロジェクト事業(上川総合振興)



北海道新幹線開業を活かした地域づくり推進事業(渡島総合振興)



北海道150年事業

返礼品

道外在住で10,000円以上のご寄附をいただいた方には、返礼品をお贈りいたします。

裏面又はふるさと北海道応援サイト

(<http://www.pref.hokkaido.lg.jp/ss/ckk/hurusatoentoppage.htm>) に掲載している返礼品一覧の中

「ふるさと北海道応援寄附金」についてのお問い合わせは、下記までお願いします。

北海道総合政策部地域創生局地域政策課「ふるさと北海道応援寄附金」担当

電話：011-206-6404 FAX：011-232-1053

電子メール：sogo.chisei1@pref.hokkaido.lg.jp

■ 申出書提出先：北海道総合政策部地域創生局地域政策課
<郵送の場合> 〒060-8588 北海道札幌市中央区北3条西6丁目
<FAXの場合> FAX番号 011-232-1053

「ふるさと北海道応援寄附金」申出書

平成 年 月 日

住所 (〒 -)

氏名 (ふりがな)

ご連絡先 電話： FAX：

E-mail (※クレジットカードでの納付の場合は必ず記載)：

※ご記載いただいた個人情報は寄附金の受付事務以外に使用することはありません

下記のとおり、「ふるさと北海道応援寄附金」を北海道に寄附したいので申し出ます。

記

<必須事項>

1 寄附金額 円 (コンビニエンスストアでの納付は上限30万円までです。)

2 寄附金の納付方法(場所) (希望するものに○を記入してください。)

- ① 道内の金融機関(銀行、ゆうちょ銀行・郵便局、信用金庫、信用組合、農協・漁協等)での納付
- ② 道外の金融機関(ゆうちょ銀行・郵便局を除く。)での納付
※みずほ銀行、三井住友銀行、三菱東京UFJ銀行、りそな銀行、北洋銀行(道外支店)、北海道銀行(道外支店)、北陸銀行(大阪支店、平野支店、今里支店、名古屋支店、金山橋支店、中村支店)、三井住友信託銀行(石神井支店、杉戸支店、大阪中央支店)に限り納付が可能です。
- ③ コンビニエンスストア(※納付の上限30万円まで)、道外のゆうちょ銀行・郵便局での納付
※納付できるコンビニエンスストア～ セブン-イレブン ローソン ファミリーマート スリーエフ ミニストップ サークルKサンクス セーブオン デイリーヤマザキ ココストア コミュニティ・ストア ポプラ セイコーマート スパー
- ④ インターネットによるクレジットカード(VISA、Master、JCB、American Express、ダイナース)での納付 (※寄附金額5,000円以上の場合利用可能です。)

3 寄附関係の情報源 (寄附について情報を得た方法に○を記入してください。)

- ①北海道のホームページ ②その他のホームページ ③過去に寄附したことがある ④特産品関係
- ⑤イベント会場(・北海道マラソン・移住フェア・物産展・その他) ⑥その他 ()

<任意事項>

4 寄附金の活用先に関する希望について(いずれか一つに○を記入してください。)

- ① 地域政策推進事業
- ② 北海道150年事業(記念セレモニーなど)
- ③ 活用先は希望しない

5 地域政策推進事業の取組分野と地域の希望について(上記4で①を選択した方のみ記入してください。)

(1) 地域政策推進事業の取組分野の希望(いずれか一つの分野に○を記入して下さい。)

- ① 地域経済に関連する取組 [例:食・観光などの産業振興、雇用対策、人材育成など]
- ② 環境・エネルギーに関連する取組 [例:環境保全・資源活用、新エネルギー対策、地球温暖化対策など]
- ③ 安全・安心や地域づくりに関連する取組 [例:防災、地域医療対策、活力ある地域づくりの取組など]
- ④ 取組分野は希望しない

(2) 地域政策推進事業の実施地域の希望(いずれか一つの地域に○を記入して下さい。)

- ・ 空知 石狩 後志 胆振 日高 渡島 檜山 上川 留萌 宗谷 オホーツク 十勝 釧路 根室
- ・ 実施地域は希望しない

6 ご希望の返礼品のコード番号(道外在住で1万円以上のご寄附をいただいた方のみ記入してください。)

{ - }

7 北海道に対するメッセージ等がありましたら、ご記入ください。